

RESIDENZA EOS



Architettura

Architektur

Architecture

Il progetto è situato a Muzzano, Comune alle porte di Lugano caratterizzato dalla presenza di una splendida zona boschiva e da un territorio collinare sul quale si adagia il nuovo progetto nel pieno rispetto della natura che lo accoglie.

Gli appartamenti presentati, progetto di punta di un settore dedicato al Luxury & Relax Design, ispirati ad uno stile essenziale e minimalista, sono dunque strutture in grado di coniugare l'elevata qualità architettonica con il rispetto dell'ambiente. La posizione predominante offre una spettacolare vista sul lago di Lugano e su tutte le montagne circostanti, questa zona esclusiva è accessibile per mezzo di una strada privata che garantisce il massimo della tranquillità e sicurezza.

Principi e tecnologia all'avanguardia nel settore della domotica, funzionalità ed equilibrio negli spazi progettati, il sapiente mix creato tra luci, colori e spazi verdi, unitamente allo splendido panorama godibile, rendono questi appartamenti una vera e propria oasi di relax. Parallelamente la qualità delle finiture proposte è ovviamente di altissimo livello.



Architettura

Architektur

Architecture

Die "Residenza EOS" befindet sich in Muzzano vor den Toren der Stadt Lugano. Das Projekt fügt sich respektvoll in die Sie umgebende Landschaft ein, welche besonders durch die reizvollen Berge und Wälder sowie dem Lago di Lugano und dem Lago die Muzzano geprägt ist.

Die aussergewöhnlichen Wohnungen über jeweils 2 Geschosse der Kategorie „Luxury & Relax Design“ sind inspiriert durch eine essenzielle minimalistische Architektur wobei besonders Wert auf natürliche Materialien und Farben gelegt wird.

Die besonders privilegierte Position in erhöhter Lage, eröffnet einen spektakulären Blick auf den Lago di Lugano und die Ihn umgebende Bergwelt.

Diese exklusive Wohngegend, welche nur über eine Privatstrasse erreicht werden kann, garantiert ein Maximum an Ruhe und Sicherheit.

Neben der architektonischen Qualität, wie der Lichtführung im Innenraum mittels zweigeschossigen Glaskuben und dem Schaffen von Grünzonen in Form von Dachgärten, legen wir besonders Wert auf eine avantgardistische Technologie. Abgerundet wird diese „Relaxoase“ durch einen Pool mit Sonnenterasse und Blick auf den Lago di Lugano.



Architettura

Architektur

Architecture

The stunning Residence EOS, the most recent project devoted to the Luxury & Relax Design, offers "Sophisticated Luxury" in natural surroundings.

The Residence EOS was built in harmony with its pristine natural surroundings and integrates the highest quality architectural engineering with state-of-the-art technology.

The project is situated in Muzzano and is only a few minutes from the City of Lugano.

Each residence has spectacular views of the Lake of Muzzano, Lake of Lugano and the surrounding mountains.

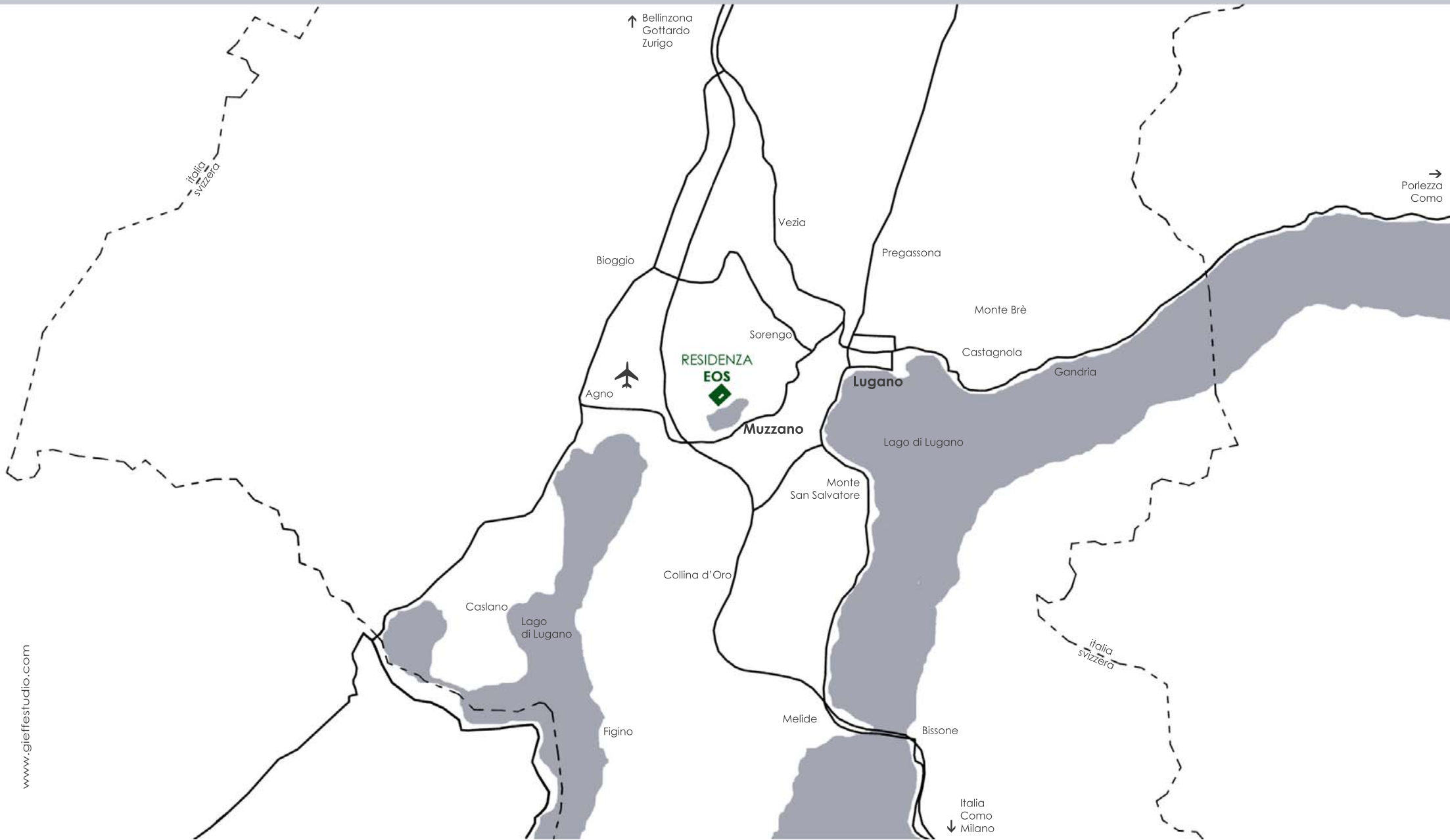
Each residence offers generous and open spaces, inspiring an essential and minimalist feel, and is crafted with beton, glass and wood, while including state-of-the-art components and technology.



mappa

lageplan

map

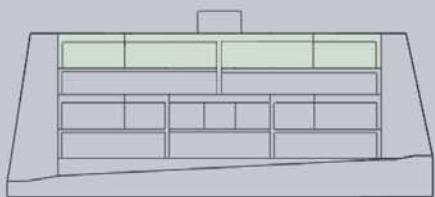


planimetria

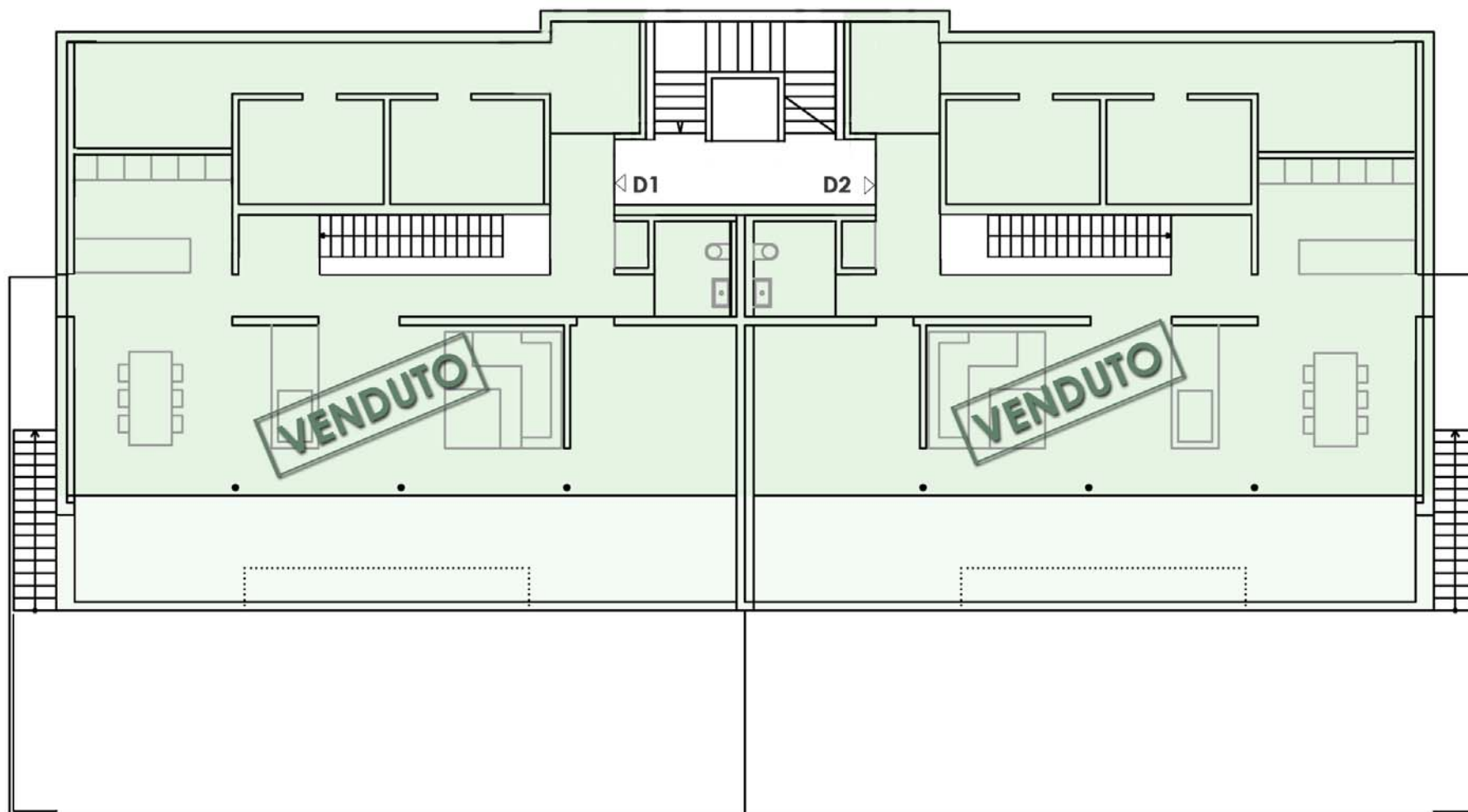
situationsplan

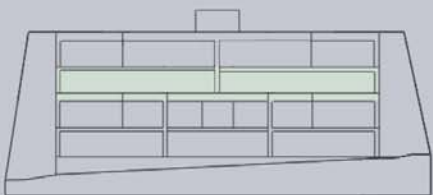
planimetry



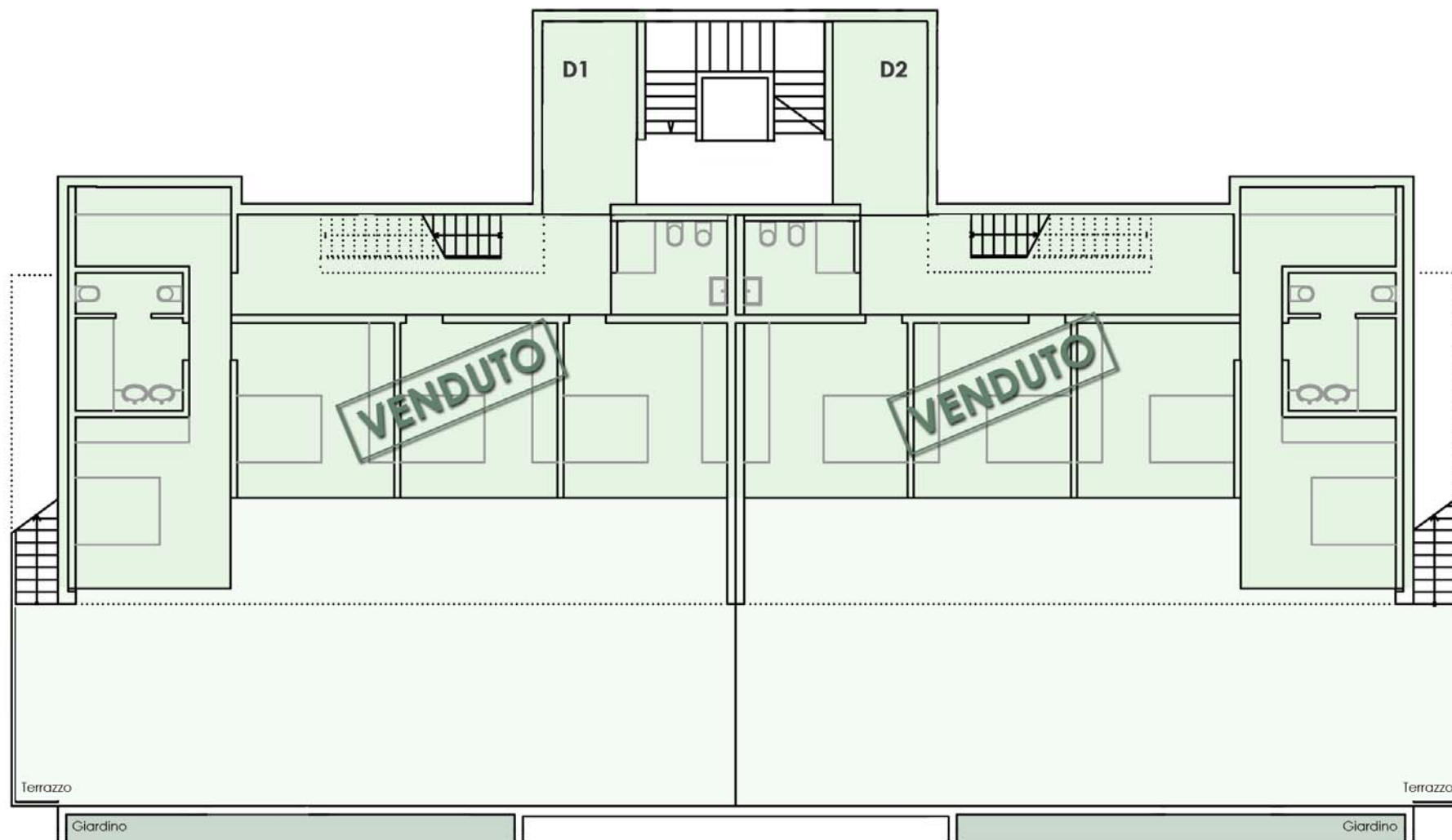
**Duplex 1 - Duplex 2** (livello +3)

superficie abitabile	nettowohnfläche	living space	116,0 mq
terrazze	terrasse	terrace	43,8 mq
hobby_servizi	hobby_service	hobby_service	48,3 mq



**Duplex 1 - Duplex 2** (livello +2)

superficie abitabile	nettowohnfläche	living space	124,2 mq
terrazze	terrasse	terrace	115,4 mq
giardino	garten	garden	79,1 mq
hobby_servizi	hobby_service	hobby_service	9,5 mq



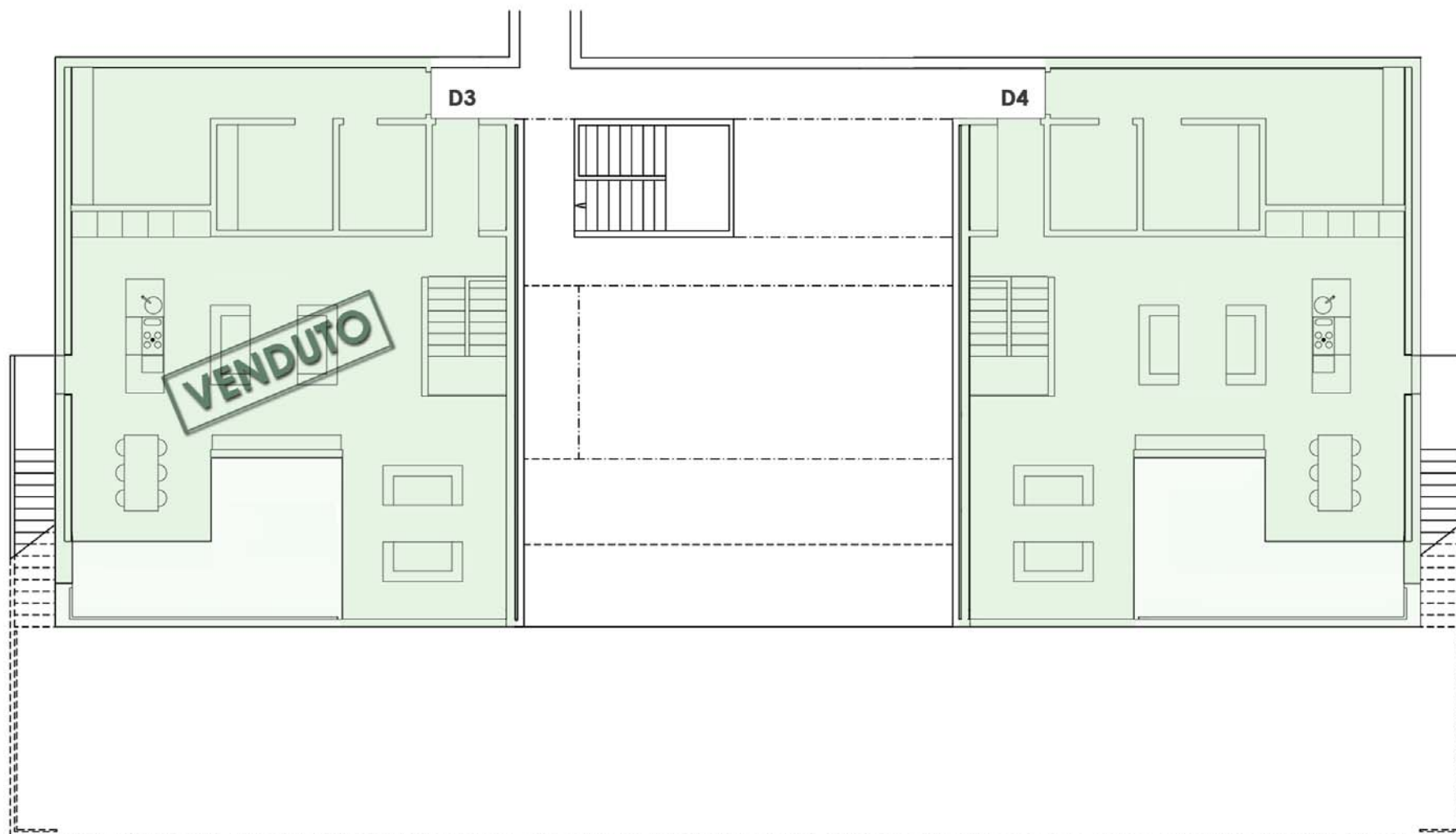
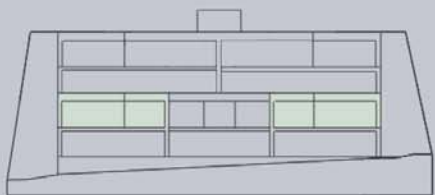
Duplex 3 - Duplex 4 (livello +1)

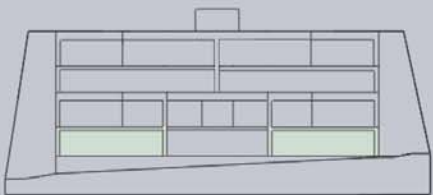
superficie abitabile
terrazze
hobby_servizi

nettowohnfläche
terrasse
hobby_service

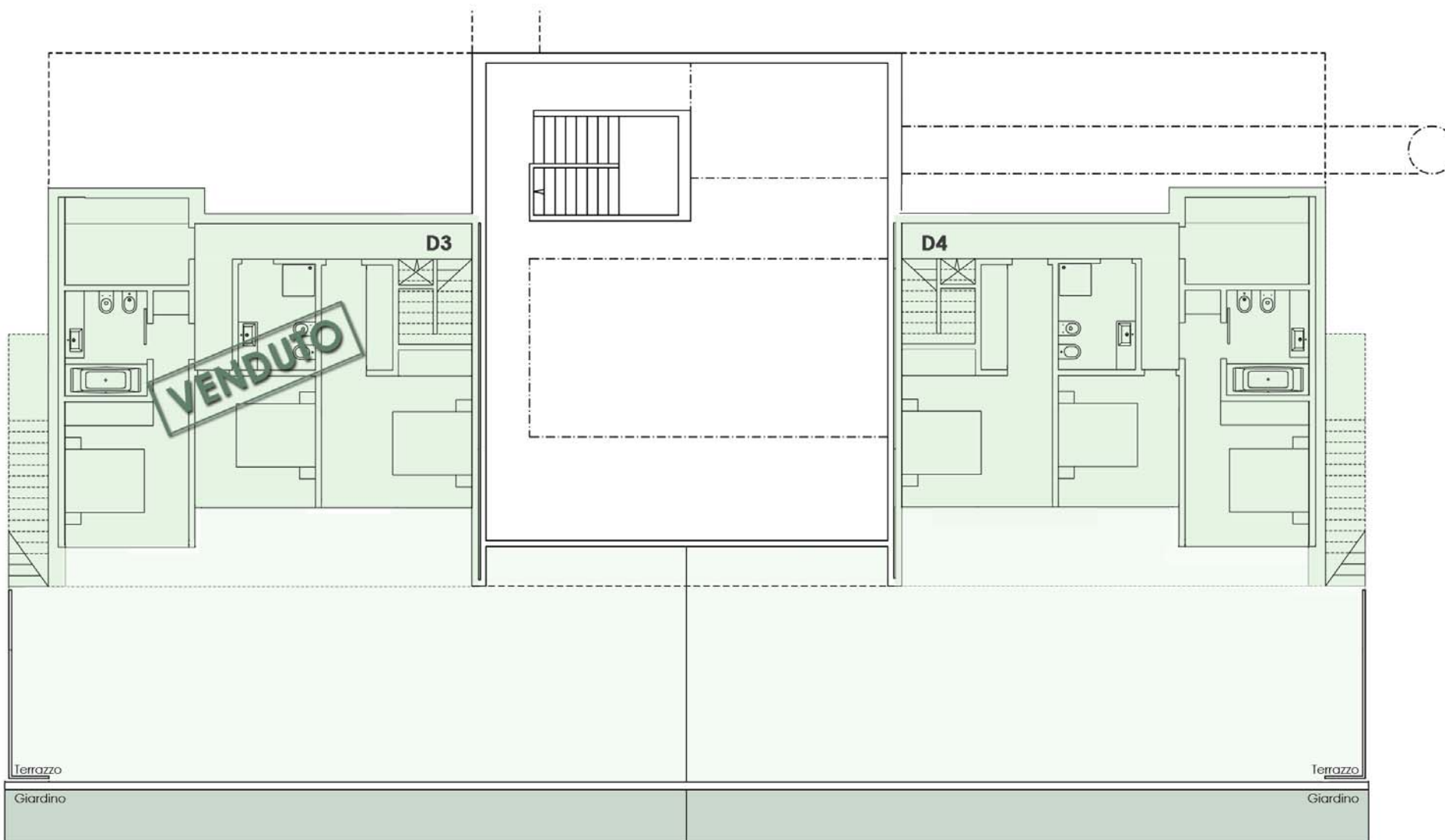
living space
terrace
hobby_service

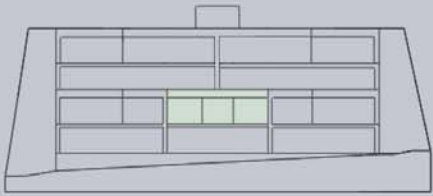
89,41mq
18,54mq
35,62mq



**Duplex 3 - Duplex 4** (livello +0)

superficie abitabile	nettowohnfläche	living space	83,29mq
terrazze	terrasse	terrace	79,93 mq
hobby_servizi	hobby_servizi	hobby_servizi	7,0 mq
giardino D3	garten D3	garden D3	234,4 mq
giardino D4	garten D4	garden D4	134 mq

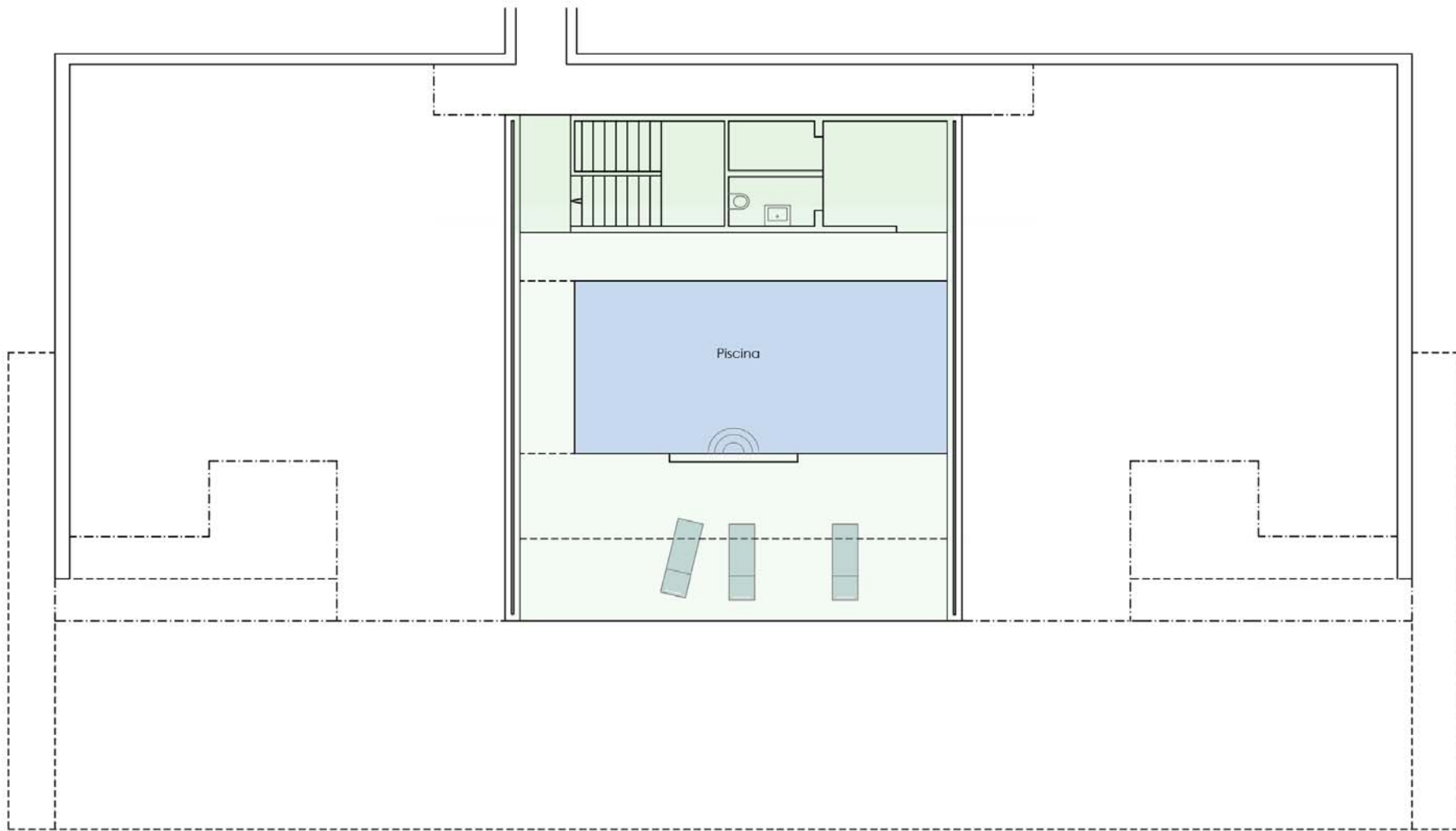


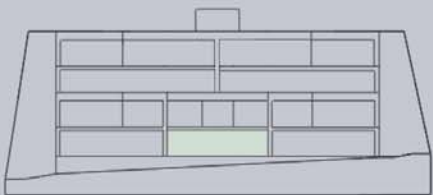
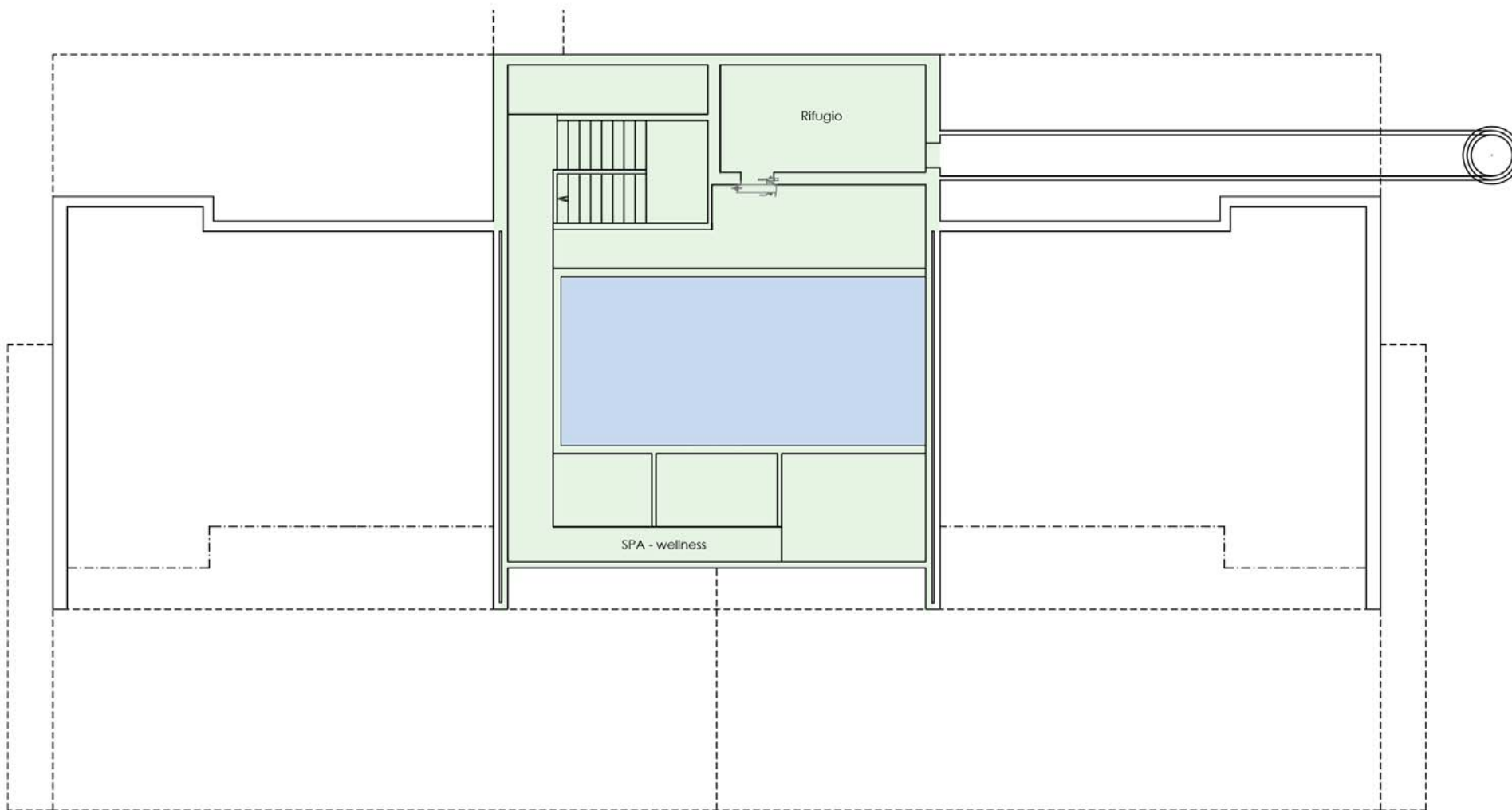
**Piscina** (livello +1)

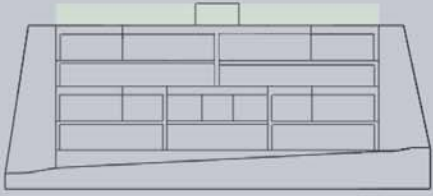
picina
locale docce

pool
duschräume

pool 8,70 m x 4,05 m
shower-rooms 15 mq



**Rifugio - Zona SPA** (livello +0)rifugio
SPAzivilschutzraum
SPArefuge
SPA17,5 mq
28,17 mq

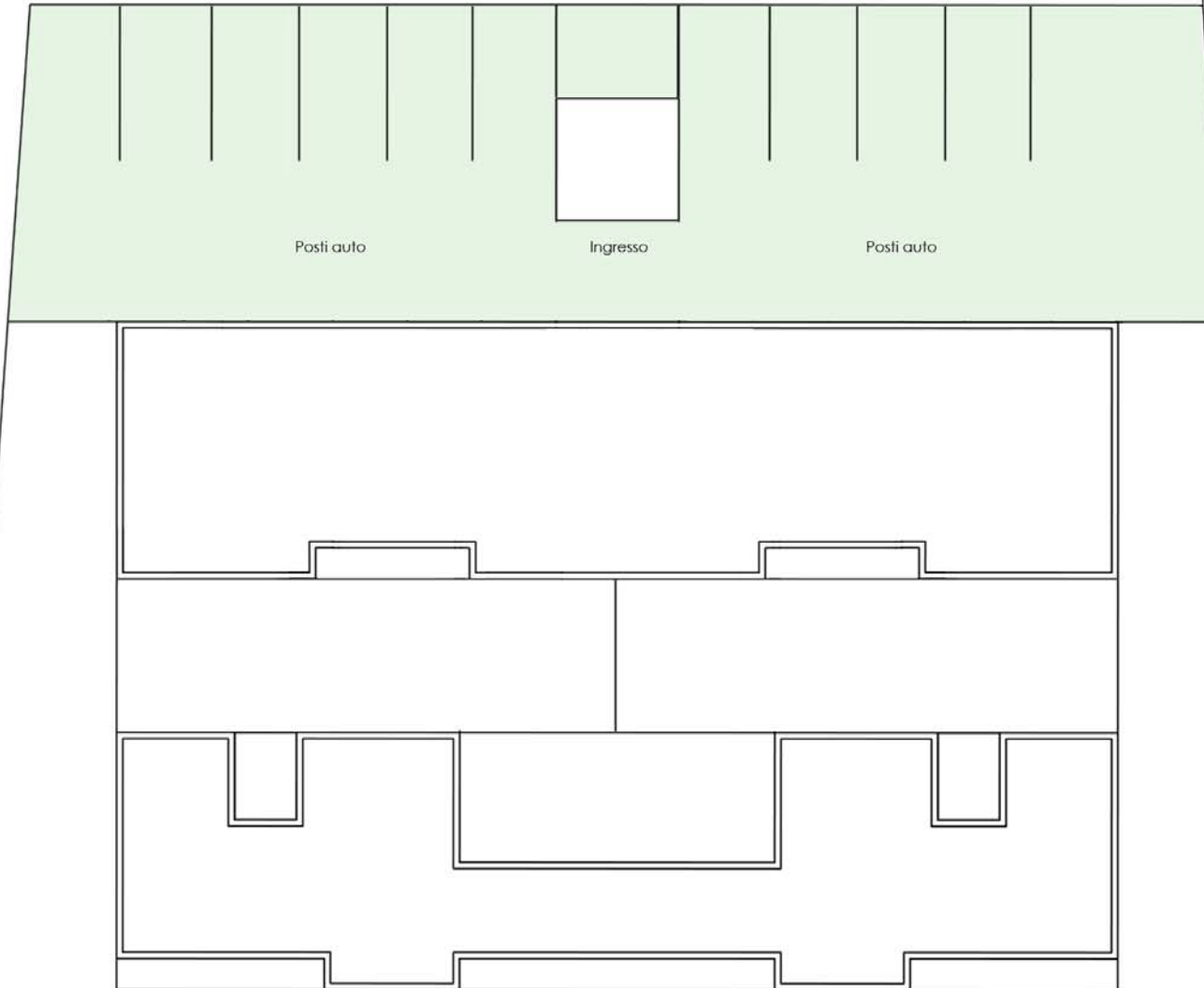
**Posti auto** (livello copertura)

parcheggi coperti
parcheggi scoperti

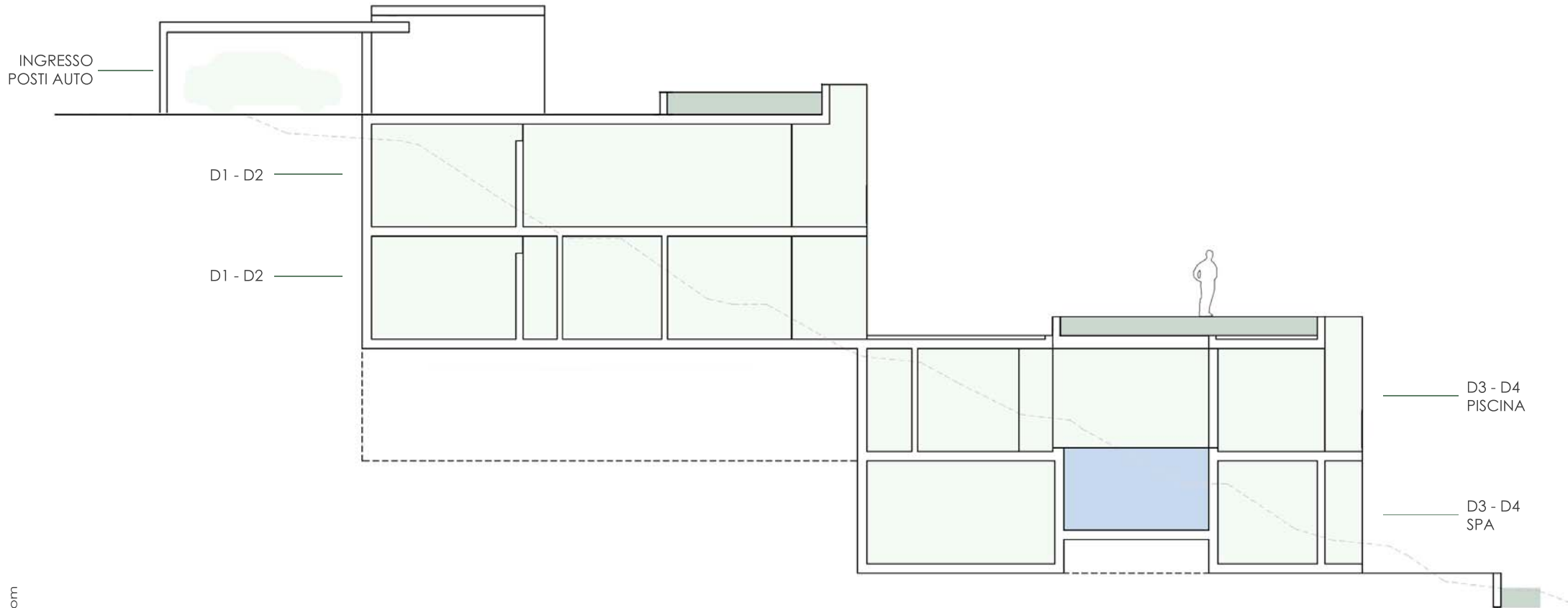
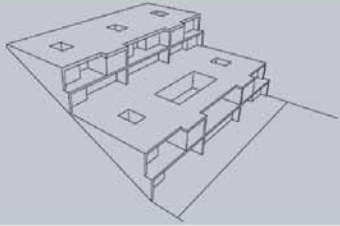
abgedeckt parkplätze
offen parkplätze

covered parking
outdoor parking

n° 4
n° 6



Sezione



terrazze

ferrasse

terrace



STRUTTURA - FINITURE

Il prodotto risponde alle aspettative di una clientela esigente, di conseguenza, per le finiture saranno usati solo materiali pregiati.

STRUTTURA**Struttura portante**

Fondamenta a platea, muri perimetrali e solette in cemento armato, pareti divisorie interne degli appartamenti in cotto e Tipo Alba; doppio muro con interposto isolamento fonico nei muri di confine fra le proprietà; isolamento conforme alla severanorma SIA 181 inerente alla protezione dal rumore nelle co-struzioni edilizie.

Facciata

Facciata in beton faccia vista colorato.

Finestre

Finestre scorrevoli a tutt'altezza con telaio in legno e vetro a bassa dispersione termica.

Protezione solare

Tende veneziane

Piscina

1 Piscina di qualità di 8,70 m x 4,05 m

SPA

Zona wellness con impianto sauna

FINITURE**Impianti elettrici**

Connessione multifunzionale Home-Way (TV, SAT, radio, internet, telefono, Impianto domotico EIB-KNX con touch screen).

Impianto di riscaldamento-raffreddamento

Sistema con caldaia a gas ad alto rendimento energetico. Riscaldamento a pavimento. Termostato individuale.

KONSTRUKTION - AUSBAU-STANDARD

Das Projekt entspricht in jeder Beziehung den hohen Ansprüchen einer anspruchsvollen Kundschaft. Dementsprechend gelangen nur edle und hochwertige Materialien zur Anwendung.

KONSTRUKTION**Tragende Struktur**

Fundamentplatten, Aussenwände und Geschossdecken in Stahlbeton. Wohnungstrennwände in Gipskarton mit durchgehender Zwischenisolation; entsprechend den hohen SIA-Schallschutzanforderungen gemäss Norm 181.

Fassade

Fassade in Sichtbeton mit natursteinverkleideten Sockelmauern.

Fenster

Raumhohe Aluminiumschiebefenster mit Verbundsicherheitsglas.

Storen

Lamellenstoren

Schwimmbad

1 Qualitätsschwimmbad 8,70 m x 4,05 m

SPA

Wellness mit Sauna

AUSBAU-STANDARD**Elektroanlagen**

Multifunktionaler HomeWay-Anschluss (TV, SAT, Radio, Internet, Telefon, Link zu Alarmsystem).

Heizung - KühlungEnergieeffizientes

Gasheizung - System. Bodenheizung. Individuelle Wärmemessung.

BUILDING STRUCTURE - INTERIOR STANDARDS

The project meets highest expectations of superior clients. Therefore only most elegant durable and valuable materials will be used in all areas.

BUILDING STRUCTURE**Superstructure-load bearing structure**

Foundation slabs, external walls and floor slabs are reinforced concrete. Walls between the apartments are plasterboard with a continuous insulation according to the very high standards of the SIA code 181-noise protection standards.

Facade-Cladding

Facade-Cladding will be exposed concrete and it will be cladded with natural stone.

Windows

Aluminum sliding sash windows (floor high).

Roller blinds stainless

External venetian blinds

Swimming Pool Area

1 high standard swimming pool 8,70 m x 4,05 m

SPA

Wellness with Sauna

INTERIOR-STANDARDS**Electrical installation**

Multifunctional HomeWay-connections (TV, SAT, radio, internet, phone, alarm system, domotic system EIB-KNX touch screen).

Heating-cooling

Energy efficient gas heating system, floor heating and individual consumption control.

STRUTTURA - FINITURE

KONSTRUKTION - AUSBAU-STANDARD

BUILDING STRUCTURE - INTERIOR STANDARDS

Sanitari

Rubinetteria ed apparecchi sanitari di pregio. Bidet. Radiatori scalda salviette.

Arredamento della cucina

Prestigiose cucine di marca, attrezzate con elettrodomestici di alta qualità. Forno multi-funzione.

Rivestimenti dei pavimenti

Parquet in legno e Granitogres

Rivestimenti delle pareti

Rivestimento dei servizi in Granitogres. Zona giorno e zona notte finitura gesso bianco.

Soffitti

Finitura gesso bianco.

Bäder und Toiletten

Hochwertige Sanitärapparate und Armaturen. Duschen-toiletten. Handtuchradiatoren.

Kücheneinrichtung

Hochwertige Markenküchen ausgerüstet mit Geräten der Premium. Multifunktionaler Backofen.

Bodenbeläge

Holzparkett und Keramik Fliesen

Wandbeläge

Wohn- und Schlafräume mit Weissputz, weiss gestrichen. Bäder und Toiletten mit Keramik Fliesen.

Decken

Weissputz.

Sanitary installations and equipment

Prime label sanitary fittings, bidets and towel radiators.

Kitchen areas

Top standard kitchens equipped with prime brand.

Flooring

Ceramic and oak timber floor. Natural stone in bathrooms and toilets.

Wall covering

White plaster, painted in living + sleeping rooms. ceramic in bathrooms and toilets.

Ceilings

Plaster, painted white.

Annotazioni

In questa breve descrizione dell'opera vengono illustrati unicamente i locali fondamentali e le specifiche dei materiali, necessarie a definire il progetto. Una definitiva documentazione di vendita potrebbe presentare differenze dovute ad esigenze legate all'ulteriore grado di sviluppo del progetto. Ciononostante l'elevato livello di qualità rimarrà invariato.

Anmerkungen

In diesem Kurzbeschreibung werden nur die wesentlichen Raum und Materialspezifikationen definiert. Gegenüber dem definitiven Verkaufsbeschreibung können Abweichungen infolge der Optimierung des Projektes entstehen. Die zugesicherte Qualität bleibt jedoch gewährleistet. Im Rahmen der technischen Möglichkeiten und unter Berücksichtigung des Baufortschrittes ist die Raumeinteilung der Wohnung in die visuell wählbar

Explanation notes

In this brief project specification summary only main room and material characteristics are defined. Changes could happen due to project optimizations. However, the agreed quality will be guaranteed. Within the limits of technical feasibility and the construction progress individual layout arrangements can be taken in account.

interni

innenräume

interior



finiture

ausbau-standard

interior standard



finiture

ausbau-standard

interior standard



interni

innenräume

interior



listino prezzi

preisliste

price list

	superficie abitabile wohnen BGF gross surface	terrazze terrasse terrace	giardino garten garden	hobby_servizi hobby_service hobby_service	superficie totale Gesamtfläche total surface	prezzo preis price
	m ²	m ²	m ²	m ²	m ²	CHF
D1	240,20	159,20	79,13	57,8	346,65	VENDUTO
D2	240,20	159,20	79,13	57,8	346,65	VENDUTO
D3	172,70	98,47	234,40	42,62	258,50	VENDUTO
D4	172,70	98,47	134,00	42,62	246,45	2.100.000,00
POSTO AUTO						prezzo unitario 35.000,00
POSTO AUTO IN BOX						prezzo unitario 50.000,00

appartamenti 100%
terrazze 50%
cant._lav. 30%
giardino 12%

RESIDENZA EOS

GIEFFE consulting S.A.
Corso Pestalozzi 21a
CH 6900 Lugano

Tel. 091 92 13 267
Fax 091 92 31 261

info@gieffeconsulting.eu
www.gieffeconsulting.eu

Progetto:
GIEFFE studio
Arch. Matthias Schmidt SIA/OTIA

Direzione Lavori:
GIEFFE studio

Domotica:
Lenz Engineering